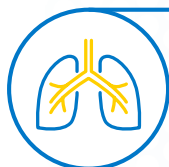


# Deposição pulmonar de aerossol radiomarcado entregue usando o Aerogen® Solo em diferentes modos de ventilação mecânica

Dugernier J, Reychler G, Wittebole X, et al. Aerosol delivery with two ventilation modes during mechanical ventilation: a randomized study. Ann Intensive Care. 2016;6(1):73.

## Contexto



Faltam dados sobre a deposição pulmonar de medicamentos aerossolizados em diferentes modos de ventilação mecânica

## Objetivo



O objetivo deste estudo foi comparar a deposição pulmonar de aerossol radiomarcado entregue usando o Aerogen Solo durante a ventilação com pressão de suporte e a ventilação com volume controlado

## Materiais e métodos

**Desenho:** Estudo comparativo, randomizado e duplo-cego

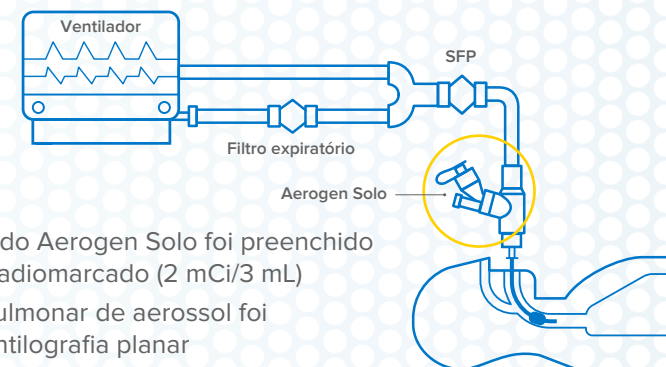
**Pacientes adultos com função pulmonar normal admitidos na UTI após cirurgia neurológica**

**Randomização**

**Ventilação com pressão de suporte**  
(n=10)

**Ventilação com volume controlado**  
(n=9)

**Entrega de aerossol e análise da deposição**



- O reservatório do Aerogen Solo foi preenchido com aerossol radiomarcado (2 mCi/3 mL)
- A deposição pulmonar de aerossol foi avaliada por cintilografia planar
- A deposição pulmonar foi medida em ambos os pulmões e separadamente para os pulmões esquerdo e direito

### A deposição pulmonar de aerossol entregue usando o Aerogen Solo durante a ventilação com pressão de suporte e volume controlado foi de 10 a 15%

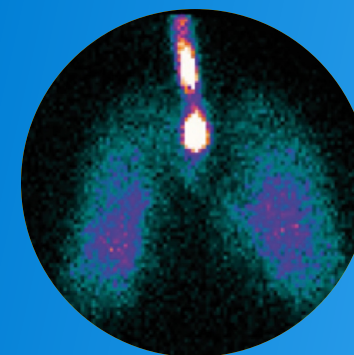
**Dose nominal depositada nos pulmões**  
(média ± desvio padrão)

**VENTILAÇÃO COM PRESSÃO DE SUPORTE**

**10,5%**  
(±3,0)

**VENTILAÇÃO COM VOLUME CONTROLADO**

**15,1%**  
(±5,0)



**Imagem cintilográfica representativa da deposição de aerossol nos pulmões**  
(ventilação com pressão de suporte)

Quer saber mais? Digitalize ou clique no código QR

